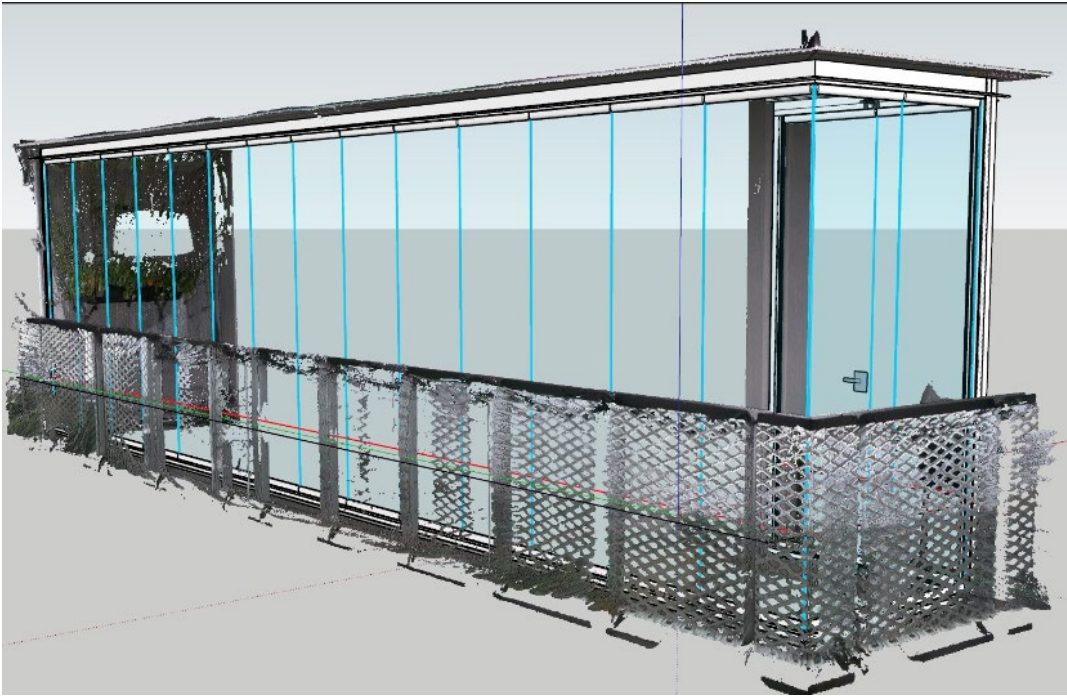


Instruktion för att beräkna pris för balkonginglasning

1. Mät ditt balkongräcke:

Använd en måttstock eller ett måttband för att mäta längden på det räcke som ska glasas in. Detta är den totala längden på räcket som kommer att glasas in, mätt i meter.



- Måtten på denna balkong är $1,5 + 1,29 + 9,48\text{m} = 12,27$ löpmeter

2. Jämför med prislistan:

Hitta den balkongtyp i prislistan som stämmer bäst överens med din balkongs mått. Om du inte hittar en exakt match, välj den balkongtyp som ligger närmast dina mått.

- Balkongtyp 10 har närmast mått – $1,52 + 7,67\text{m} = 9,19\text{m}$

Typ 10 - 2 sidor
L=1520+7665 mm

3. Hitta de gula priserna – Det är gula priser som gäller fram till Ramavtalets slut:

När du har identifierat den rätta eller närmaste balkongtypen, använd de gula priserna som anges för den specifika balkongens inglasning.

Priserna är i kr och inkluderar enligt följande, (priser inkluderar):

Pris innan rabatt			Ettap 1			Efter Ettap 1		
Sommar	Förlängd Sommar	Vår & Höst	Sommar	Förlängd Sommar	Vår & Höst	Sommar	Förlängd Sommar	Vår & Höst
85 024 kr	106 440 kr	128 807 kr	66 850 kr	83 688 kr	101 275 kr	72 271 kr	90 474 kr	109 486 kr
87 326 kr	109 204 kr	132 071 kr	68 660 kr	85 862 kr	103 841 kr	74 227 kr	92 824 kr	112 261 kr
54 723 kr	67 889 kr	81 727 kr	43 026 kr	53 377 kr	64 258 kr	46 514 kr	57 705 kr	69 468 kr
62 990 kr	78 461 kr	94 676 kr	49 526 kr	61 690 kr	74 439 kr	53 271 kr	66 692 kr	80 474 kr
77 331 kr	96 636 kr	116 823 kr	60 802 kr	75 980 kr	91 852 kr	65 731 kr	81 140 kr	99 299 kr
419 450 kr	486 051 kr	543 446 kr	329 793 kr	382 158 kr	427 284 kr	242 284 kr	284 444 kr	461 929 kr
245 143 kr	290 621 kr	333 724 kr	192 744 kr	228 501 kr	264 258 kr	172 258 kr	208 028 kr	283 666 kr
218 846 kr	259 127 kr	297 319 kr	172 067 kr	203 739 kr	234 501 kr	152 258 kr	182 258 kr	252 721 kr
81 109 kr	101 423 kr	122 659 kr	63 772 kr	79 744 kr	96 439 kr	68 942 kr	86 209 kr	104 260 kr
94 557 kr	118 750 kr	143 966 kr	74 346 kr	93 367 kr	113 193 kr	80 374 kr	100 938 kr	122 371 kr

randväva - Täckt underdel, frostad överdel modell diup balkona >=1.6m 19 900:-/st

4. Dividera och Multipluera för att få fram ditt pris:

Dividera dina mått med de gula priserna. Multipluera sedan det gula meterpriset med längden på ditt balkongrücke för att få fram kostnaden för inglasningen.

- Få fram meter priset för balkongtyp 10:
 1. **Sommar:** 80 374 kr / 9,19 m = 8746 kr per meter
 2. **Förlängd sommar:** 100 938 kr / 9,19 m = 10 938 kr per meter
 3. **Vår / Höst:** 122 371 kr / 9,19 m = 13 316 kr per meter

- Räkna fram ditt pris:
 1. **Sommar:** 8746 kr x 12,27 m = 107 311 kr
 2. **Förlängd sommar:** 10 938 kr x 12,27 m = 134 766 kr
 3. **Vår / Höst:** 13 316 kr x 12,27 m = 163 383 kr